

Con il patrocinio di

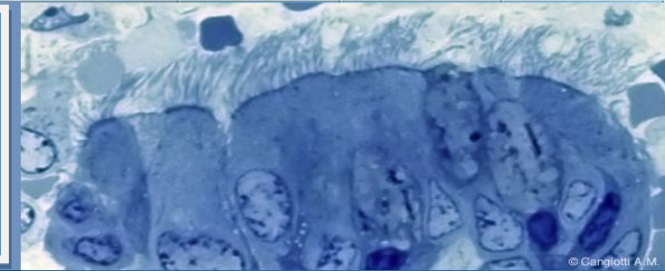


Società Italiana Fibrosi Cistica (SIFC)



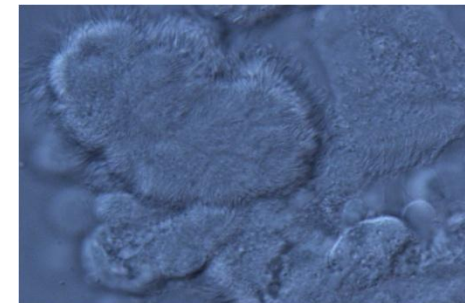
Padova

7 febbraio 2014



“Discinesia Ciliare Primaria (PCD): diagnosi, fenotipi clinici e prevalenza in una popolazione pediatrica italiana”

(PCD-ITALIA)



Dipartimento di Salute della Donna e del Bambino

Ricerca finanziata dal Ministero della Salute (RF-VEN-2008-1201767)

ore 8.30 **Iscrizione**

ore 9.00 **Benvenuto e saluto delle autorità**

ore 9.15 **Introduzione**

A. Barbato, M Pifferi, GA Rossi

Sessione I: Primary ciliary dyskinesia: epidemiologia e diagnosi

Moderatori: F. Midulla (Roma) E.Lombardi (Firenze)

ore 9.30 How to study ciliary function and beat frequency

C. O'Callaghan (UK)

- Discussione

ore 10.00 Clinical index to evaluate the risk of primary ciliary dyskinesia in children.

P. Pohunek (Czech Republic)

- Discussione

ore 10.30 Pause caffè

ore 11.00 What should be the gold standard for PCD diagnosis

E.Kerem (Israel)

- Discussione

ore 11.30 Nasal NO: which techniques can we use

J Lucas (UK)

- Discussione

ore 12.00 La genetica nella PCD; ricercare i geni PCD in una popolazione italiana. Correlazione fenotipo-genotipo

Mostacciolo ML, Vazza G (Padova)

- Discussione

ore 12.30 l'esame ultrastrutturale con microscopia elettronica in PCD

A. Cangioti (Ancona), M.M. De Santi (Siena)

- Discussione

ore 13.00 **pausa pranzo**

Sessione II: Progetto PCD Italia

Moderatori: F. Santamaria (Napoli) M Collura (Palermo)

ore 14.00 Presentazione vincitori premio di Ricerca PCD-Italia

- Discussione

ore 14.30 Progetto PCD-Italia: il database

Silvia Quartesan (Padova)

- Discussione

ore 14.45 I risultati preliminare PCD-Italia

Deborah Snijders (Padova)

- Discussione

Letture magistrale.

Moderatore: U. Pradal (Verona)

ore 15.00 Fibrosi cistica e PCD: a confronto
prof.ssa Bignamini (Torino)

ore 15.30 pause caffè

Sessione III: Primary ciliary dyskinesia: la terapia

Moderatori: M. Saetta (Padova) A Kantar (Bergamo)

ore 16.00 Approccio terapeutico al paziente affetto da PCD: l'appropriatezza della terapia antibiotica

G.A. Rossi (Genova)

- Discussione

ore 16.30 Tecniche di fisioterapia respiratoria

Mirco Ros (Treviso)

- Discussione

ore 17.00 La PCD come è vissuto dal paziente e dalla sua famiglia.

Associazione Italiana Discinesia Ciliare Primaria / Sindrome di Kartagener (A.I.D. Kartagener onlus)

- Discussione

ore 17.30 Clinical research in PCD: cosa possiamo cercare?

M. Pifferi (Pisa)

- Discussione

ore 18.00 Chiusura e saluti

A. Barbato. M Pifferi, GA Rossi

ore 18.15 Fine dei lavori

Segreteria Organizzativa:

Sistema Congressi S.r.l.
 via Trieste, 26
 35121 - Padova, Italia
 049 651699
info@sistemacongressi.com

Segreteria Scientifica:

- **Deborah Snijders**, Clinica Pediatrica; Dipartimento di Salute della Donna e del Bambino; Università di Padova
- **Angelo Barbato**, Clinica Pediatrica; Dipartimento di Salute della Donna e del Bambino; Università di Padova

Crediti ECM da richiedere (al momento non disponibile)

Sede del Congresso

Aula Magna

Dipartimento di Salute della Donna e del Bambino

via Giustiniani 3, 35128 Padova

tel: 049-8213505

Attestato

Ai partecipanti sarà rilasciato un attestato di partecipazione valido per l'inserimento nel curriculum formativo.

La quota d'iscrizione (IVA 22% inclusa) è stabilita come segue:

Quote d'iscrizione	€ 50,00 (€ 40,98)*
<i>* tra parentesi, l'importo della quota esente IVA per dipendenti pubblici</i>	

*Nota per i dipendenti di Enti Pubblici

Le Pubbliche Amministrazioni che iscriveranno i propri dipendenti, per poter usufruire dell'esenzione IVA ai sensi dell'art. 10 del DPR 633/72 - come modificato dall'art.14, comma 10 della legge 24 dicembre 1993, n. 537 - dovranno inviare unitamente all'iscrizione, una dichiarazione (contenente tutti i dati fiscali dell'Ente, nome del dipendente e titolo del congresso) in cui si specifichi che il partecipante per cui viene pagata la quota d'iscrizione è un loro dipendente autorizzato a frequentare l'evento per aggiornamento professionale. Si accettano anche autocertificazioni, con documento di identità allegato, contenenti le stesse informazioni. La fattura verrà così intestata all'Ente di appartenenza. Non verranno accettate richieste di modifica delle fatture già emesse o di rimborso dell'IVA versata. Il pagamento della quota è comunque dovuto prima dell'evento. Qualora il pagamento non pervenga in tempo utile, la Segreteria Organizzativa si riserva di chiedere al partecipante la quota d'iscrizione, IVA inclusa, in sede.

La quota comprende la partecipazione ai lavori scientifici, il Kit congressuale, l' Attestato di Partecipazione, pranzo e coffee breaks come da programma

L'iscrizione va effettuata entro il **4 febbraio 2014 tramite il modulo d'iscrizione online.**

<https://sistemacongressi.fervetopus.net/it/sistemacongressi/pcd-2014/>

La Segreteria Organizzativa provvederà in seguito ad inviare la relativa fattura.

Dopo il 4 febbraio 2014 verranno accettate solo iscrizioni in sede, se ci saranno posti ancora disponibili. In questo caso non si garantisce la disponibilità del kit congressuale.

Coloro che si iscriveranno a pagamento direttamente in sede, per poter usufruire delle quote esenti IVA, dovranno esibire la documentazione necessaria.

CONDIZIONI DI CANCELLAZIONE DELL'ISCRIZIONE

Le cancellazioni dovranno essere comunicate per iscritto alla Segreteria Organizzativa.

Per le cancellazioni delle iscrizioni a pagamento pervenute entro e non oltre il 30 gennaio 2014 è previsto il rimborso dell'intera quota versata, detratti € 10,00 per spese di Segreteria. Per le cancellazioni che perverranno dopo il 30 gennaio, non è previsto alcun rimborso. NB: In caso di mancata partecipazione all'evento non sarà possibile chiedere né ottenere il rimborso della quota d'iscrizione.

MODALITA' DI PAGAMENTO

Il pagamento della quota dovrà essere effettuato contestualmente all'invio all'iscrizione tramite:

- Bonifico bancario (i dati sono disponibili nel modulo on line)
- Carta di credito: Visa, MasterCard.